

# Krypsiv - Natur og Friluftsliv

- Bygland kommune har ein eineståande natur med elva Otra, fjorden og heia som ramme for natur- og friluftslivsaktiviteter
  - Trivselselement og vesentleg faktor for busetnad i kommunen
  - Viktig faktor for hyttefolk, tilreisande og turister
  - Viktig ressurs for Bygland kommune i dag og i fremtidig utvikling





- **Naturbaserte aktiviteter**

- Fjord og elv er viktig rekreasjon- og opplevelseskilde (aktivitetsverdi og visuell verdi)
- Bademuligheter (kvite strender), båtaktiviteter (motorbåt, robåt, kano, kajakk...), rikt fiske (aure og bleke)
- Elva og fjorden er ein ressurs som ligg lett tilgjengelig

- ***Hvordan påvirker krypsiv disse aktivitetene?***





# Område



# Tjurrmo dam





# Grindrensk av regulant, driv i elv fra Helle og Rysstadbassenget





# Heggland, Storøy





# Heggland, Storøy





# Sordal, Tveit





Sør for Sordal, Tveit





# Sør for Sordal og Tveit





# Heistad





# Heistad





Heistad



Ose









Viki mai 2019





Frøysnes mai 2017

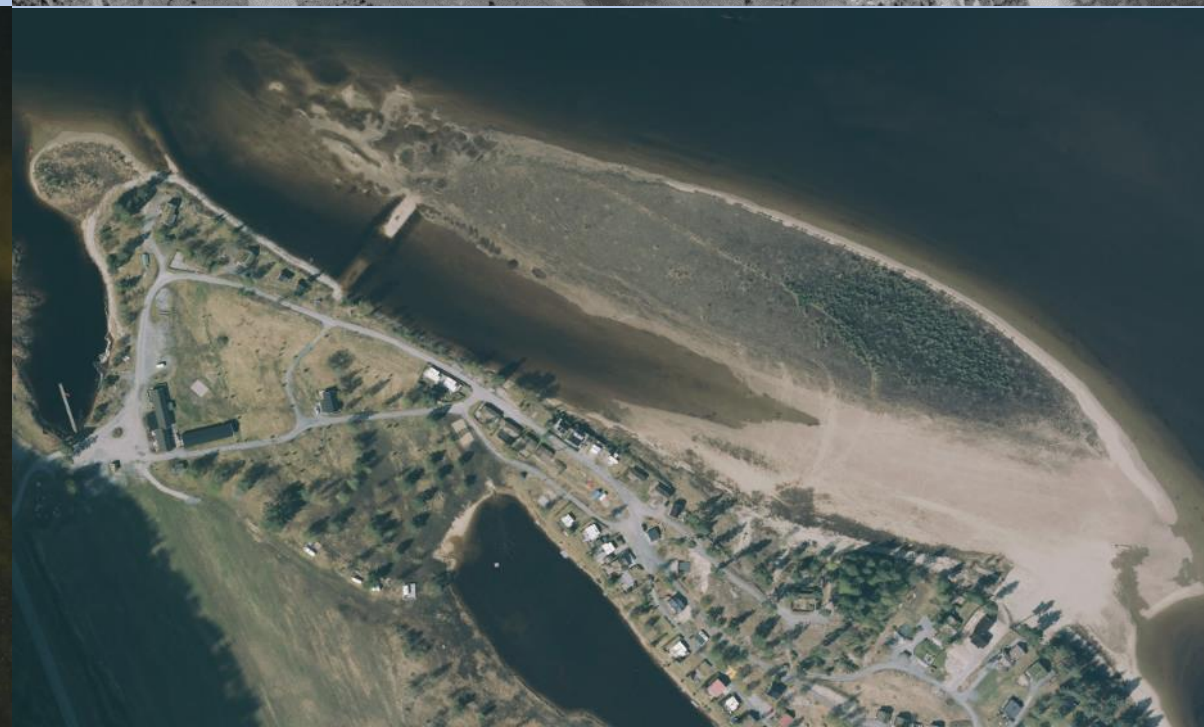
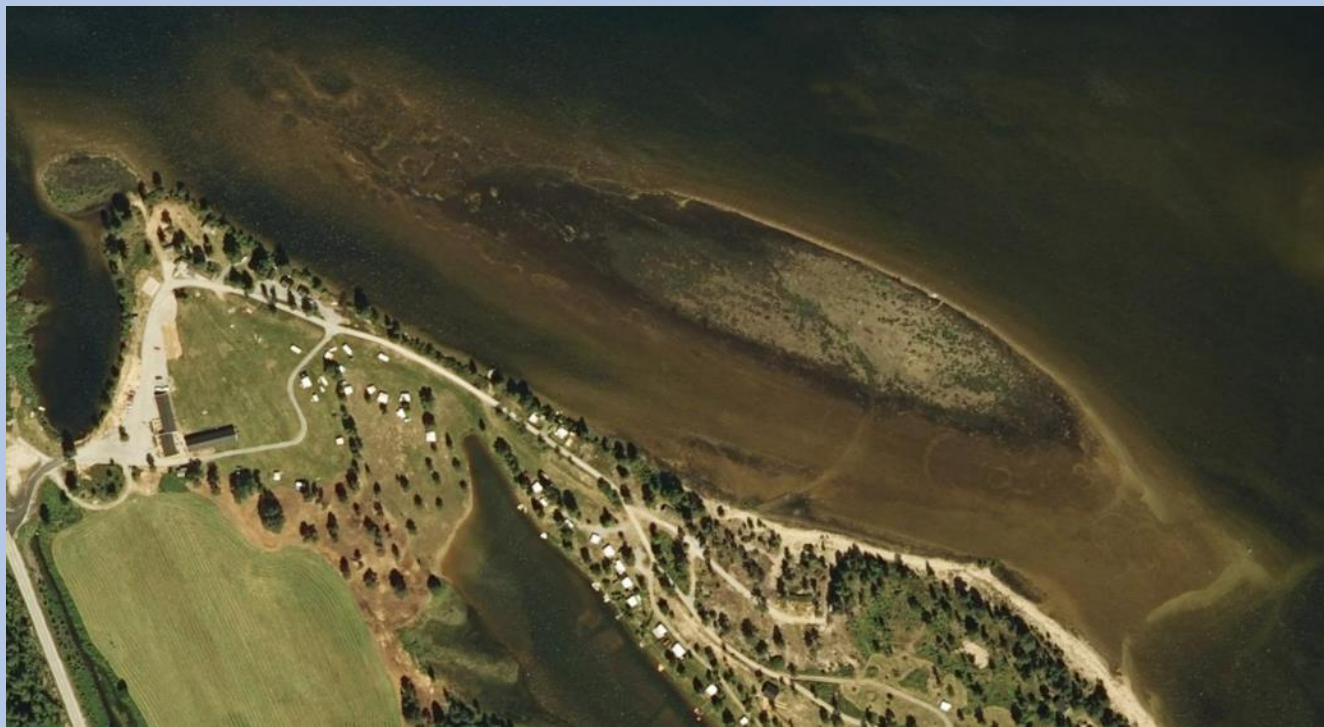
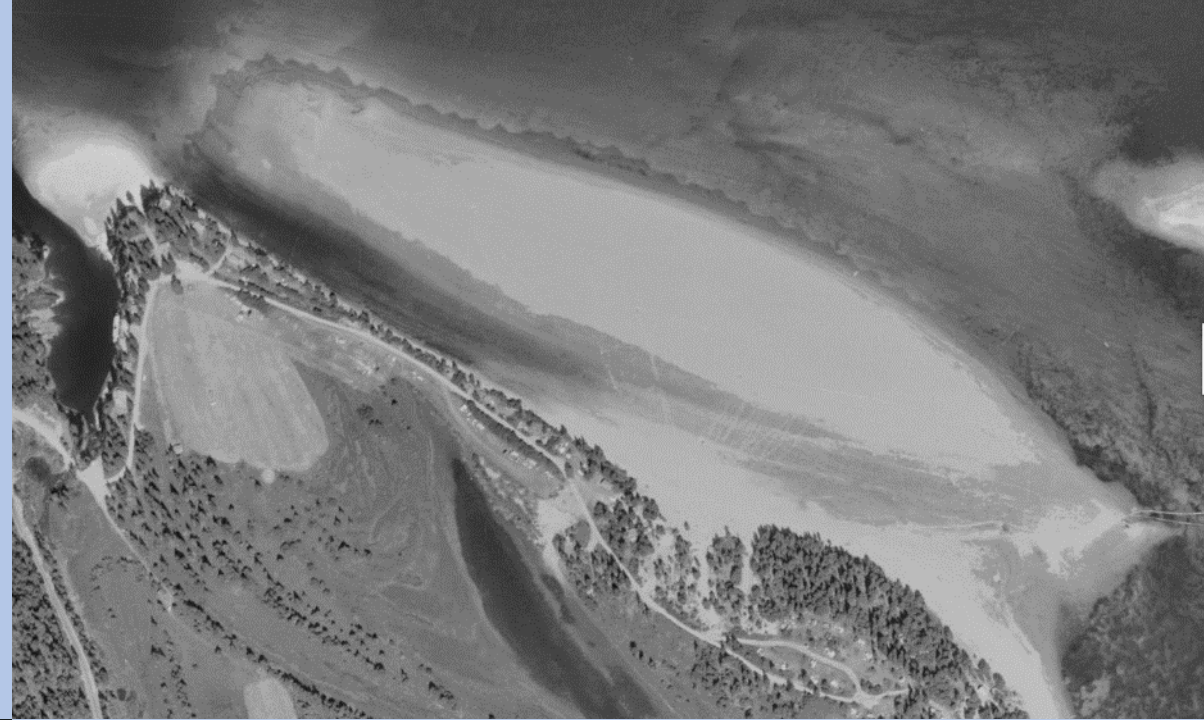
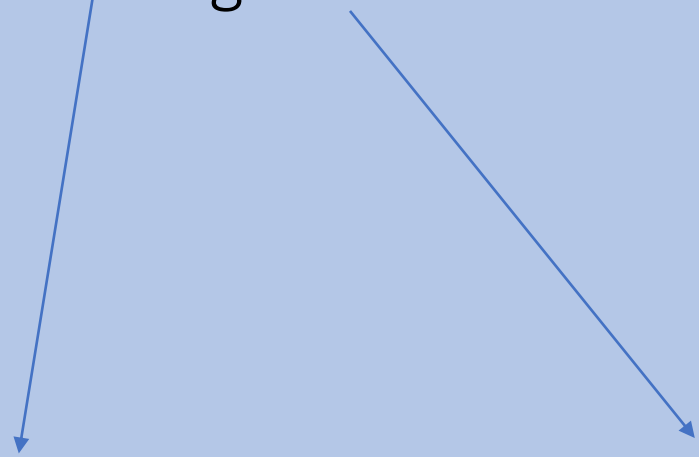


Frøysnes mai 2014





Osefeti 1963, 2006 og 2019





Viki





Viki



15/10/2020 14:57



# Krypsiv + søppel





# Frøysnes





# Haugmoen sør for Åraksbø





# Natur og friluftsliv- redusert aktivitet, trivsel og opplevelser





# Oppsummering

- Redusert natur- og friluftslivsaktivitetar i og ved vassdraget grunnet krypsiv
- Lokalbefolkning, tilreisande og turister får redusert opplevelsesverdi
- Ved økt fokus på mer tilrettelagt naturbaserte turisme er krypsiv en direkte trussel for dette i framtiden
- For å opprettholde tradisjonelt fiske og for å fremme sportsfiske må det iverksettes tiltak i elva
- Avhengig av årlig opprensning av strandsona for å holde strender og viker reine for krypsiv
- Arbeide aktivt med å utvikle nye effektive metodar for å få bukt med problemet (rydding, oppsamling)
- Forebygge vidare spreiding sør for Storestraumen



